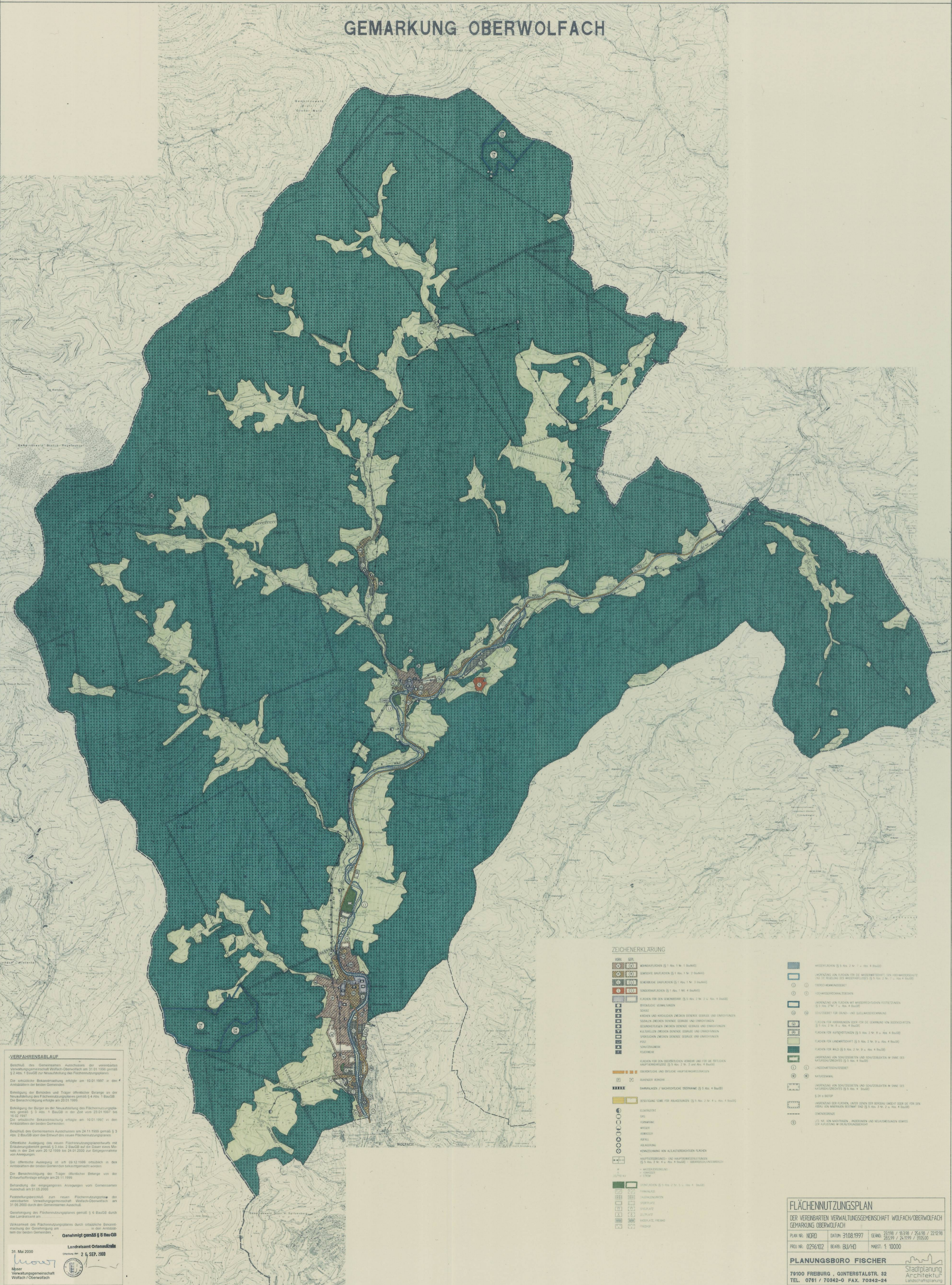


# FLÄCHENNUTZUNGSPLAN WOLFACH-OBERWOLFACH

## GEMARKUNG OBERWOLFACH



**VERFAHRENSABLAUF**

Beschluss des Gemeinsamen Ausschusses der vereinigten Verwaltungsgemeinschaft Wolfach-Oberwolfach am 31.01.1999 gemäß § 2 Abs. 1 BauGB zur Neuaufstellung des Flächennutzungsplans.

Die öffentliche Bekanntmachung erfolgte am 10.01.1997 in den 4 Anzeigeböden der beiden Gemeinden.

Beteiligung der Behörden und Träger öffentlicher Belange an der Neuaufstellung des Flächennutzungsplans gemäß § 4 Abs. 1 BauGB.

Die öffentliche Bekanntmachung erfolgte am 20.01.1999.

Beteiligung der Bürger an der Neuaufstellung des Flächennutzungsplans gemäß § 3 Abs. 1 BauGB in der Zeit vom 23.01.1997 bis 16.02.1997.

Die öffentliche Bekanntmachung erfolgte am 10.01.1997 in den Anzeigeböden der beiden Gemeinden.

Beschluss des Gemeinsamen Ausschusses am 24.11.1999 gemäß § 3 Abs. 2 BauGB über die Entauf des neuen Flächennutzungsplans.

Öffentliche Auslegung des neuen Flächennutzungsplans gemäß § 3 Abs. 2 BauGB auf der Dauer eines Monats in der Zeit vom 20.12.1999 bis 24.01.2000 zur Entgegennahme von Anregungen.

Die öffentliche Auslegung ist seit 09.12.1999 öffentlich in den Anzeigeböden der beiden Gemeinden bekannt gemacht worden.

Die Berücksichtigung der Träger öffentlicher Belange von der Entaufstellung des Flächennutzungsplans am 31.01.1999.

Behandlung der eingegangenen Anregungen vom Gemeinsamen Ausschuss am 31.05.2000.

Feststellungsbeschluss zum neuen Flächennutzungsplan der vereinigten Verwaltungsgemeinschaft Wolfach-Oberwolfach am 31.05.2000 durch den Gemeinsamen Ausschuss.

Genehmigung des Flächennutzungsplans gemäß § 6 BauGB durch das Landratsamt am:

Wirkmacht des Flächennutzungsplans durch öffentliche Bekanntmachung der Genehmigung am 25.09.2000 in der Anzeigeböden der beiden Gemeinden.

**Genehmigt gemäß § 6 BauGB**

31. Mai 2000 **Landratsamt Ortenaukreis**  
**25. SEP. 2000**

Mayer **Verwaltungsgemeinschaft Wolfach / Oberwolfach**

### ZEICHNERKLÄRUNG

- |  |  |  |  |
|--|--|--|--|
|  | <b>WOHNFLÄCHEN</b> (§ 9 Abs. 2 Nr. 1 u. 2, § 4 Abs. 1 BauGB)   |  | <b>LANDWIRTSCHAFTLICHE FLÄCHEN</b> (§ 9 Abs. 2 Nr. 3 u. 4, § 4 Abs. 1 BauGB) |
|  | <b>VERKEHRSDIENLICHE FLÄCHEN</b> (§ 9 Abs. 2 Nr. 5, § 4 Abs. 1 BauGB)                                    |  | <b>WALD</b> (§ 9 Abs. 2 Nr. 6, § 4 Abs. 1 BauGB)                             |
|  | <b>INDUSTRIELANDWIRTSCHAFTLICHE FLÄCHEN</b> (§ 9 Abs. 2 Nr. 7, § 4 Abs. 1 BauGB)                         |  | <b>WASSER</b> (§ 9 Abs. 2 Nr. 8, § 4 Abs. 1 BauGB)                           |
|  | <b>ÖFFENTLICHE VERSORGENDE UND VERKEHRSDIENLICHE FLÄCHEN</b> (§ 9 Abs. 2 Nr. 8 bis 10, § 4 Abs. 1 BauGB) |  | <b>GRÜNFLÄCHEN</b> (§ 9 Abs. 2 Nr. 11, § 4 Abs. 1 BauGB)                     |
|  | <b>PARKS</b> (§ 9 Abs. 2 Nr. 12, § 4 Abs. 1 BauGB)   |  | <b>OFFENHALTENDE FLÄCHEN</b> (§ 9 Abs. 2 Nr. 13, § 4 Abs. 1 BauGB)           |
|  | <b>SPIELPLÄTZE</b> (§ 9 Abs. 2 Nr. 14, § 4 Abs. 1 BauGB)   |  | <b>STRASSEN</b> (§ 9 Abs. 2 Nr. 15, § 4 Abs. 1 BauGB)                        |
|  | <b>EISENBAHNEN</b> (§ 9 Abs. 2 Nr. 16, § 4 Abs. 1 BauGB)   |  | <b>STROMLEITUNGSNETZ</b> (§ 9 Abs. 2 Nr. 17, § 4 Abs. 1 BauGB)               |
|  | <b>WASSERLEITUNGSNETZ</b> (§ 9 Abs. 2 Nr. 18, § 4 Abs. 1 BauGB)  |  | <b>ABWASSERLEITUNGSNETZ</b> (§ 9 Abs. 2 Nr. 19, § 4 Abs. 1 BauGB)            |
|  | <b>TELEKOMMUNIKATIONSLEITUNGSNETZ</b> (§ 9 Abs. 2 Nr. 20, § 4 Abs. 1 BauGB)                              |  | <b>SCHUTZGEBIETE</b> (§ 9 Abs. 2 Nr. 21, § 4 Abs. 1 BauGB)                   |
|  | <b>RECHTSUNTERSCHIEDLICHE FLÄCHEN</b> (§ 9 Abs. 2 Nr. 22, § 4 Abs. 1 BauGB)                              |  | <b>RECHTSUNTERSCHIEDLICHE FLÄCHEN</b> (§ 9 Abs. 2 Nr. 23, § 4 Abs. 1 BauGB)  |
|  | <b>RECHTSUNTERSCHIEDLICHE FLÄCHEN</b> (§ 9 Abs. 2 Nr. 24, § 4 Abs. 1 BauGB)                              |  | <b>RECHTSUNTERSCHIEDLICHE FLÄCHEN</b> (§ 9 Abs. 2 Nr. 25, § 4 Abs. 1 BauGB)  |
|  | <b>RECHTSUNTERSCHIEDLICHE FLÄCHEN</b> (§ 9 Abs. 2 Nr. 26, § 4 Abs. 1 BauGB)                              |  | <b>RECHTSUNTERSCHIEDLICHE FLÄCHEN</b> (§ 9 Abs. 2 Nr. 27, § 4 Abs. 1 BauGB)  |
|  | <b>RECHTSUNTERSCHIEDLICHE FLÄCHEN</b> (§ 9 Abs. 2 Nr. 28, § 4 Abs. 1 BauGB)                              |  | <b>RECHTSUNTERSCHIEDLICHE FLÄCHEN</b> (§ 9 Abs. 2 Nr. 29, § 4 Abs. 1 BauGB)  |
|  | <b>RECHTSUNTERSCHIEDLICHE FLÄCHEN</b> (§ 9 Abs. 2 Nr. 30, § 4 Abs. 1 BauGB)                              |  | <b>RECHTSUNTERSCHIEDLICHE FLÄCHEN</b> (§ 9 Abs. 2 Nr. 31, § 4 Abs. 1 BauGB)  |

**FLÄCHENNUTZUNGSPLAN**  
 DER VEREINIGTEN VERWALTUNGSGEMEINSCHAFT WOLFACH/OBERWOLFACH  
 GEMARKUNG OBERWOLFACH

PLAN NR. NORD    DATUM: 31.08.1997    GRUND: 23.198 / 83.98 / 256.96 / 22.12.98  
 PROJ. NR. 0296/02    BEARB. BU/HD    MASSST. 1:10000

**PLANUNGSBÜRO FISCHER**  
 76100 FREIBURG, GONTERSTALSTR. 32  
 TEL. 0761 / 70342-0 FAX. 70342-24

Stadtplanung  
 Architektur  
 Landschaftsplanung