

VVG Wolfach - Oberwolfach ÜBERARBEITETE SUCHRÄUME

Übersicht Überarbeitung

Nach der Frühzeitigen Beteiligung fand eine Überarbeitung der vorläufigen Suchräume statt. Dabei wurden verschiedene Kriterien berücksichtigt:

- Geowissenschaftliche Gemeinschaftsobservatorium (Black Forest Observatory - BFO) - 5 km Schutzabstand
- Bereiche mit Auerhuhn-Kategorie 1
- Siedlungspuffer (400 m zu Außenbereichswohnen)
- Landschaftsschutzgebiet (LSG)

Bei der Überarbeitung sind folgende Suchräume entfallen:

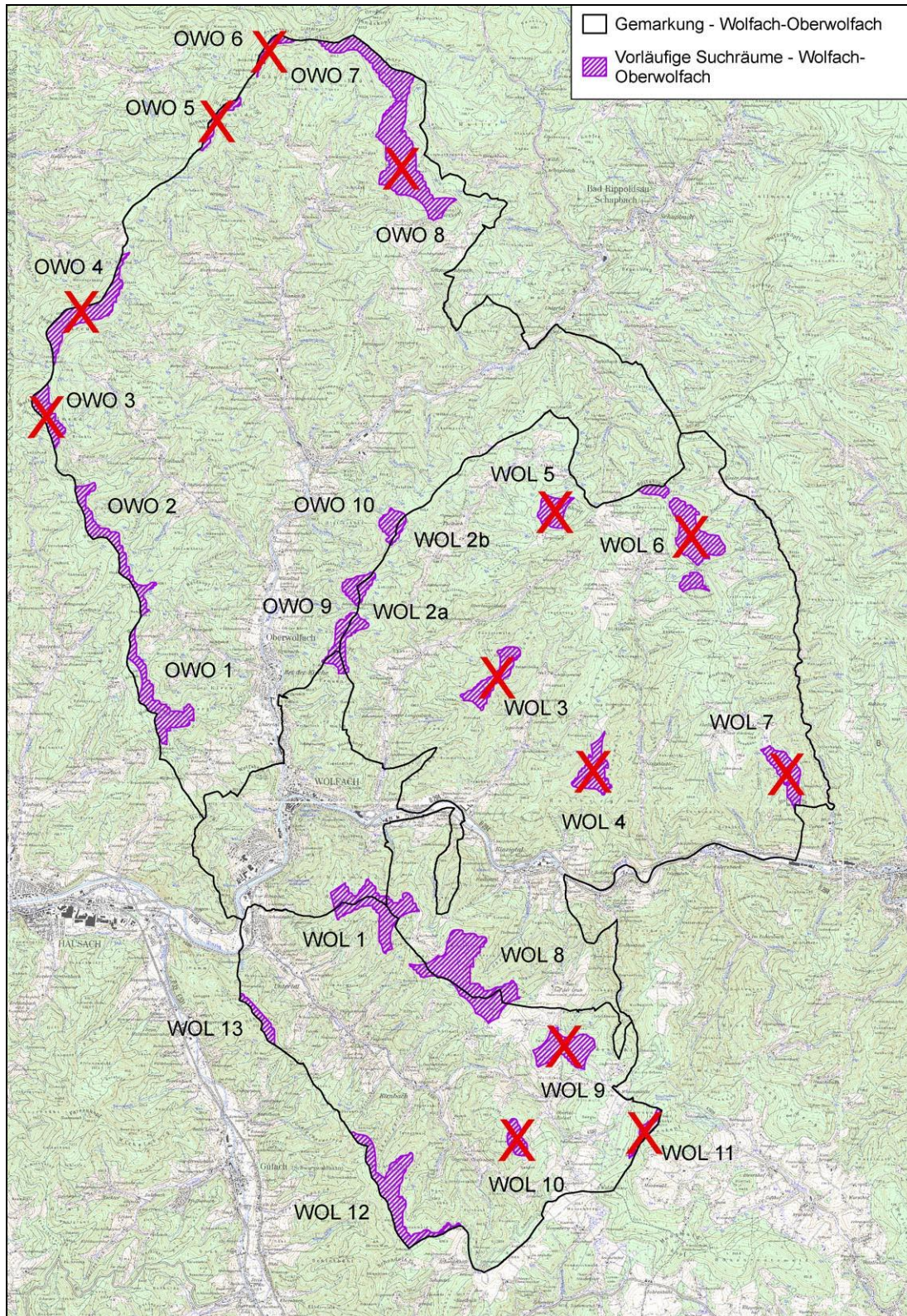
Suchraum		Betroffenheit
WOL 3	Ippicher Höhe	BFO (östl. Teil) und Auerhuhn Kategorie 1 (westl. Teil)
WOL 4	Kapf	BFO
WOL 5	Staufenkopf	BFO und Auerhuhn Kategorie 1
WOL 6	Spitzkopf/Weberhöhe	BFO
WOL 7	Hasenhöhe/Hutschberg	BFO und Auerhuhn Kategorie 1
WOL 9	Faletseck	LSG
WOL 10	Sommerecke	Siedlungspuffer
WOL 11	Moosenkapf	Siedlungspuffer - Restfläche zu klein
OWO 3	Reiherskopf	Auerhuhn Kategorie 1 - Restfläche zu klein
OWO 4	Regeleskopf	Auerhuhn Kategorie 1
OWO 5	Herbensattel	Auerhuhn Kategorie 1
OWO 6	Hahnenkopf	Auerhuhn Kategorie 1
OWO 8	Geißrücken/Gütschkopf	Auerhuhn Kategorie 1 (laut Stellungnahme der FVA vom 19.01.2017)

Der Suchraum OWO 8 (Geißrücken/Gütschkopf) entfällt aufgrund der aktuellen Erkenntnisse zum Auerhuhn-Vorkommen. Gemäß der Stellungnahme der FVA vom 19.01.2017 werden die Auerhuhn-Nachweise vom 23.06.2016 als sicherer Reproduktionsnachweis gewertet, mit der damit verbundenen Neubewertung des Bereichs Gütschkopf als Ausschlussfläche Auerhuhn Kat. 1. Das Regierungspräsidium Freiburg als Höhere Naturschutzbehörde sieht laut Schreiben vom 03.04.2017 keine Möglichkeit einer artenschutzrechtlichen Ausnahmeentscheidung.

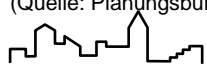
In der nachfolgenden Karte sind die vorläufigen Suchräume laut Frühzeitiger Beteiligung dargestellt. Dabei sind alle vorläufigen Suchräume, die bei der Überarbeitung entfallen sind, mit einem roten X markiert.



Übersichtsplan



(Quelle: Planungsbüro Fischer, 2017)



Planungsbüro Fischer

Günterstalstr. 32 ■ 79100 Freiburg ■ Tel. 0761/70342-0

Erläuterung

Größe	Wind	Natur / Prüfflächen	Natur / Artenschutz	Erholung
über 25 ha	über 6,5 m/s in 140 m Höhe	keine Einschränkungen	Mittleres / geringes Konfliktpotential	Kein Wanderweg betroffen
10 - 25 ha	über 6,25 m/s in 140 m Höhe	geringe Einschränkungen	Konfliktpotential hoch bei Vögel oder Fledermaus	Örtlicher Wanderweg betroffen
unter 10 ha	über 6,00 m/s in 140 m Höhe	naturschutzfachl. Probleme (wie Auerhuhn Kat. 2, VSG)	Konfliktpotential hoch bei Vögel und Fledermaus	Regionaler Wanderweg, Erholungsschwerpunkt

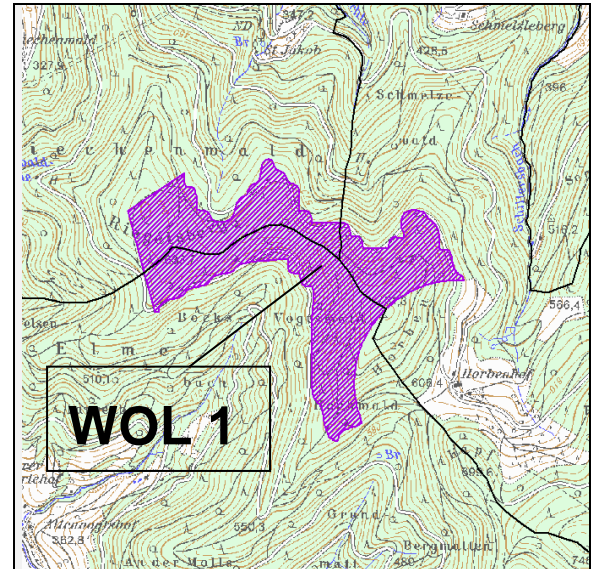
Richtfunk	Hängegleiter	Siedlung	Zuwegung	Landschaftsbildbewertung
nicht betroffen	nicht betroffen	nicht betroffen	möglich bzw. unproblematisch	gering / gering - mittel
		Pufferung nahe	schwierig (schwarz-waldtyp. nicht unproblematisch)	mittel / mittel - hoch
betroffen durch Richtfunkachse	betroffen	Pufferung direkt betroffen (Reduzierung erfolgt)	problematisch	hoch / hoch – sehr hoch

Stadt Wolfach

ÜBERARBEITETE SUCHRÄUME

Name	Riegelsberg	WOL 1
------	--------------------	--------------

Größe	46,4 ha
Lage	im Süden der Gemarkung Wolfach, im Norden von OT Kirnbach, im Südwesten von OT Kinzigtal
Nutzung	Wald
Betroffene Gemeinden	außerhalb VVG: keine
Keine Änderung gegenüber vorl. Suchraum	



Größe	46,4 ha	+
Windhöufigkeit	großflächig 6,5 m/s, z.T. > 7,0 m/s in 140 m	+
Prüfflächen		-
FFH-Gebiet	nicht betroffen	
Vogelschutzgebiet (VSG)	nicht betroffen	
VSG – Puffer 700 m	nicht betroffen	
NSG – Puffer 200 m	nicht betroffen	
Bann-/Schonwald – Puffer 200 m	nicht betroffen	
Naturdenkmal	nicht betroffen	
Naturpark	betroffen (NP "Schwarzwald Mitte/Nord")	
Landschaftsschutzgebiet (LSG)	nicht betroffen	
Geschützte Biotope	betroffen (4 kleinflächige Waldbiotope)	
Regionalplan	nicht betroffen	
Schutzwälder	betroffen zu ca. 45 % Bodenschutzwald, zu ca. 100 % Erholungswald I	
Auerhuhn	betroffen Kategorie 2	
Generalwildwegeplan – Puffer 500 m	nicht betroffen	
Wasserschutzgebiet	nicht betroffen	
Denkmalschutz	nicht betroffen (St. Jakobskapelle ca. 450 m Abstand)	



Artenschutz		-
<p>Vorläufige artenschutzrechtliche Aussage (Dr. Boschert, BIOPLAN, Bühl / FrInaT Freiburg): Konfliktpotential Vögel: hoch Auerhuhn Kategorie 2; randliche Beobachtungen Rotmilan (Ostteil - 2 Reviere); Wespenbussard und Baumfalke aufgrund Lebensraumsituation denkbar; Wintergast Raubwürger weitgehend unwahrscheinlich</p> <p>Konfliktpotential Fledermäuse: mittel bis hoch Es ist sehr wahrscheinlich, dass zahlreiche konflikträchtige Arten im Gebiet vorkommen. Eine geeignete Standortwahl ist nur erschwert möglich, da über die Hälfte des Quartierpotentials der Fläche mittel bis hoch bewertet wurde. Bei tatsächlichem Nachweis der prognostizierten Arten werden voraussichtlich regelmäßig Abschaltzeiten bei niedrigen und nur saisonal bei etwas höheren Windgeschwindigkeiten ausreichen, um die Kollisionsgefahr zu minimieren.</p>		
Erholung	Örtlicher Wanderweg	0
Richtfunk	betroffen	-
Hängegleiter	betroffen	-
Siedlungsnähe	Pufferung Außenbereichswohnen (Osten)	-
Zuwegung (LRA/Waldw./ Förster)	schwierig/schwarzwaldtypisch nicht unproblematisch	0
Regionalplan (vorl. Vorranggebiete)	nicht betroffen	
BFO	innerhalb 10 km Radius	
Erforderliche Untersuchungen		erforderlich
Spezielle artenschutzrechtliche Prüfung (saP)		x
Landschaftsbildbewertung		x

Der Suchraum wird aufgrund des Landschaftsbildes aus der weiteren Planung herausgenommen.

Zusammenstellung	
Größe	
Windhöffigkeit	
Prüfflächen	
Artenschutz	
Erholung	
Richtfunk	
Hängegleiter	
Siedlungsnähe	
Zuwegung	
Regionalplan	
Landschaftsbild	
Gesamt	

Fotosimulation - WOL 1 - Blick von Langenbach – Richtung Süden

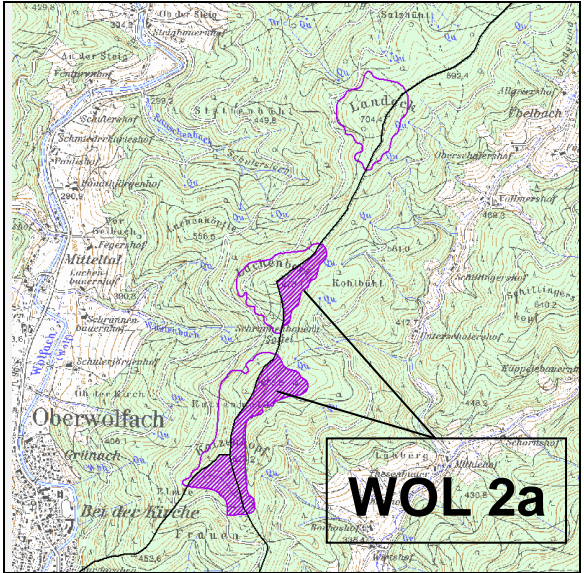


Stadt Wolfach

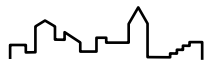
ÜBERARBEITETE SUCHRÄUME

Name	Katzenkopf	WOL 2a
------	-------------------	---------------

Größe	18,8 ha (2 Teilflächen)
Lage	im Norden der Gemarkung Wolfach, im Nordwesten von OT Kinzigtal
Nutzung	Wald
Betroffene Gemeinden	außerhalb VVG: keine
Keine Änderung gegenüber vorl. Suchraum	



Größe	18,8 ha	0
Windhöffigkeit	großflächig 6,25 m/s in 140 m	0
Prüfflächen		-
FFH-Gebiet	nicht betroffen	
Vogelschutzgebiet (VSG)	nicht betroffen	
VSG – Puffer 700 m	nicht betroffen	
NSG – Puffer 200 m	nicht betroffen	
Bann-/Schonwald – Puffer 200 m	nicht betroffen	
Naturdenkmal	nicht betroffen	
Naturpark	betroffen (NP "Schwarzwald Mitte/Nord")	
Landschaftsschutzgebiet (LSG)	nicht betroffen	
Geschützte Biotope	nicht betroffen	
Regionalplan	nicht betroffen	
Schutzwälder	betroffen zu ca. 30 % Bodenschutzwald	
Auerhuhn	betroffen Kategorie 2 und 3	
Generalwildwegeplan – Puffer 500 m	nicht betroffen	
Wasserschutzgebiet	nicht betroffen	
Denkmalschutz	nicht betroffen	



Artenschutz		-
<p>Vorläufige artenschutzrechtliche Aussage (Dr. Boschert, BIOPLAN, Bühl / FrInaT Freiburg):</p> <p>Konfliktpotential Vögel: hoch Auerhuhn Kategorien 2 und 3 (südl. Fläche überwiegend 2, nördl. überwiegend 3); randliche Beobachtungen Rotmilan (2 Reviere); Wespenbussard und Baumfalke aufgrund Lebensraumsituation denkbar; Wintergast Raubwürger weitgehend unwahrscheinlich</p> <p>Konfliktpotential Fledermäuse: nördl. Teilfläche: mittel Es ist sehr wahrscheinlich, dass zahlreiche konflikträchtige Arten im Gebiet vorkommen. Durch eine geeignete Standortwahl sollte jedoch der Verlust von Lebensraum vermeidbar sein. Bei tatsächlichem Nachweis der prognostizierten Arten werden voraussichtlich regelmäßig Abschaltzeiten bei niedrigen Windgeschwindigkeiten ausreichen, um die Kollisionsgefahr zu minimieren.</p> <p>südl. Teilfläche: mittel bis hoch Es ist sehr wahrscheinlich, dass zahlreiche konflikträchtige Arten im Gebiet vorkommen. Eine geeignete Standortwahl ist nur erschwert möglich, da über die Hälfte des Quartierpotentials der Fläche mittel bis hoch bewertet wurde. Bei tatsächlichem Nachweis der prognostizierten Arten werden voraussichtlich regelmäßig Abschaltzeiten bei niedrigen und nur saisonal bei etwas höheren Windgeschwindigkeiten ausreichen, um die Kollisionsgefahr zu minimieren.</p>		
Erholung	Regionaler Wanderweg (tangiert im Süden)	-
Richtfunk	nicht betroffen	+
Hängegleiter	nicht betroffen	+
Siedlungsnähe	-	+
Zuwegung (LRA/Waldw./ Förster)	schwierig/schwarzwaldtypisch nicht unproblematisch	0
Regionalplan (vorl. Vorranggebiete)	wird geprüft	
BFO	innerhalb 7 km Radius	
Erforderliche Untersuchungen		erforderlich
Spezielle artenschutzrechtliche Prüfung (saP)		x
Landschaftsbildbewertung		x

Der Suchraum wird aufgrund des Landschaftsbildes aus der weiteren Planung herausgenommen.

Zusammenstellung	
Größe	Yellow
Windhöffigkeit	Yellow
Prüfflächen	Orange
Artenschutz	Orange
Erholung	Orange
Richtfunk	Green
Hängegleiter	Green
Siedlungsnähe	Green
Zuwegung	Yellow
Regionalplan	White
Landschaftsbild	Yellow
Gesamt	White

Fotosimulation - WOL 2a - Blick von Oberwolfach Untertal – Richtung Nordosten

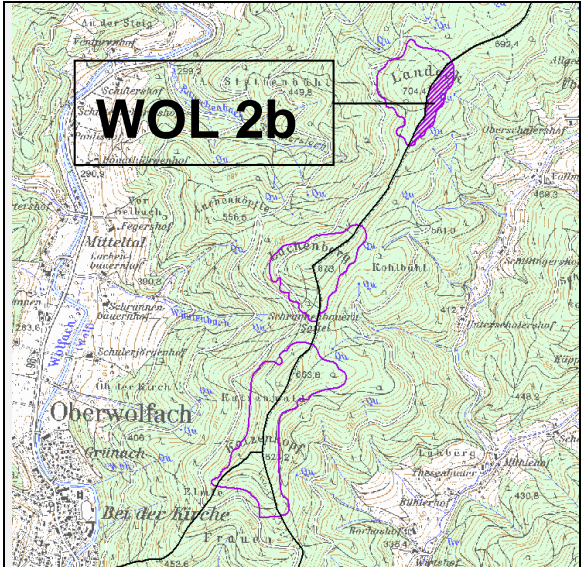


Stadt Wolfach

ÜBERARBEITETE SUCHRÄUME

Name	Landeck	WOL 2b
------	----------------	---------------

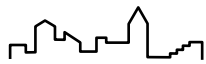
Größe	2,9 ha
Lage	im Nordwesten der Gemarkung Wolfach, OT Kinzigtal
Nutzung	Wald
Betroffene Gemeinden	außerhalb VVG: keine
Keine Änderung gegenüber vorl. Suchraum	



Größe	2,9 ha	-
--------------	--------	---

Windhöufigkeit	großflächig 6,0 - 6,25 m/s in 140 m	-
-----------------------	-------------------------------------	---

Prüfflächen		0
FFH-Gebiet	nicht betroffen	
Vogelschutzgebiet (VSG)	nicht betroffen	
VSG – Puffer 700 m	nicht betroffen	
NSG – Puffer 200 m	nicht betroffen	
Bann-/Schonwald – Puffer 200 m	nicht betroffen	
Naturdenkmal	nicht betroffen	
Naturpark	betroffen (NP "Schwarzwald Mitte/Nord")	
Landschaftsschutzgebiet (LSG)	nicht betroffen	
Geschützte Biotope	nicht betroffen	
Regionalplan	nicht betroffen	
Schutzwälder	betroffen zu ca.25 % Bodenschutzwald	
Auerhuhn	betroffen Kategorie 3	
Generalwildwegeplan – Puffer 500 m	nicht betroffen	
Wasserschutzgebiet	nicht betroffen	
Denkmalschutz	nicht betroffen	



Artenschutz		0
<p>Vorläufige artenschutzrechtliche Aussage (Dr. Boschert, BIOPLAN, Bühl / FrInaT Freiburg): Konfliktpotential Vögel: hoch Auerhuhn Kategorie 3; randliche Beobachtungen Rotmilan (1 Revier); Wespenbussard und Baumfalke aufgrund Lebensraumsituation denkbar; Wintergast Raubwürger weitgehend unwahrscheinlich</p> <p>Konfliktpotential Fledermäuse: mittel Es ist sehr wahrscheinlich, dass zahlreiche konfliktträchtige Arten im Gebiet vorkommen. Durch eine geeignete Standortwahl sollte jedoch der Verlust von Lebensraum vermeidbar sein. Bei tatsächlichem Nachweis der prognostizierten Arten werden voraussichtlich regelmäßig Abschaltzeiten bei niedrigen Windgeschwindigkeiten ausreichen, um die Kollisionsgefahr zu minimieren.</p>		
Erholung	nicht betroffen	+
Richtfunk	nicht betroffen	+
Hängegleiter	nicht betroffen	+
Siedlungsnähe	-	+
Zuwegung (LRA/Waldw./ Förster)	schwierig/schwarzwaldtypisch nicht unproblematisch	0
Regionalplan (vorl. Vorranggebiete)	wird geprüft	
BFO	innerhalb 7 km Radius	
Erforderliche Untersuchungen		erforderlich
Spezielle artenschutzrechtliche Prüfung (saP)		x
Landschaftsbildbewertung		x

Der Suchraum wird aufgrund des Landschaftsbildes aus der weiteren Planung herausgenommen.

Zusammenstellung	
Größe	
Windhöufigkeit	
Prüfflächen	
Artenschutz	
Erholung	
Richtfunk	
Hängegleiter	
Siedlungsnähe	
Zuwegung	
Regionalplan	
Landschaftsbild	
Gesamt	

Fotosimulation - WOL 2b - Blick von Oberwolfach Mitteltal - Richtung Nordosten

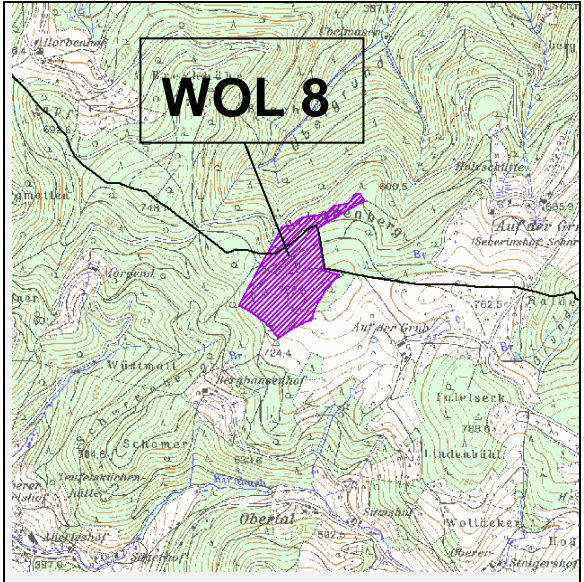


Stadt Wolfach

ÜBERARBEITETE SUCHRÄUME

Name	Scherenberg	WOL 8
------	--------------------	--------------

Größe	13,5 ha
Lage	im Süden der Gemarkung Wolfach, OT Kinzigtal bzw. im Norden von OT Kirnbach
Nutzung	Wald
Betroffene Gemeinden	außerhalb VVG: keine
Suchraum wurde reduziert (Auerhuhn Kat. 1, LSG)	



Größe	13,5 ha	0
--------------	---------	----------

Windhöffigkeit	großflächig 6,25 - 6,75 m/s in 140 m	0
-----------------------	--------------------------------------	----------

Prüfflächen		-
FFH-Gebiet	nicht betroffen	
Vogelschutzgebiet (VSG)	nicht betroffen	
VSG – Puffer 700 m	nicht betroffen	
NSG – Puffer 200 m	nicht betroffen	
Bann-/Schonwald – Puffer 200 m	nicht betroffen	
Naturdenkmal	nicht betroffen	
Naturpark	betroffen (NP "Schwarzwald Mitte/Nord")	
Landschaftsschutzgebiet (LSG)	nicht betroffen (angrenzend)	
Geschützte Biotope	nicht betroffen	
Regionalplan	nicht betroffen	
Schutzwälder	nicht betroffen	
Auerhuhn	betroffen Kategorie 2	
Generalwildwegeplan – Puffer 500 m	nicht betroffen	
Wasserschutzgebiet	nicht betroffen	
Denkmalschutz	nicht betroffen	



Artenschutz		-
<p>Vorläufige artenschutzrechtliche Aussage (Dr. Boschert, BIOPLAN, Bühl / FrInaT Freiburg): Konfliktpotential Vögel: hoch Auerhuhn Kategorie 2, regelmäßige Beobachtungen Rotmilan (westliche und östliche Teile - 2 Reviere, 2x Revierverdacht); einzelne Beobachtungen Wespenbussard; Baumfalke aufgrund Lebensraumsituation denkbar; Wintergast Raubwürger im Offenland möglich</p> <p>Konfliktpotential Fledermäuse: mittel bis hoch Es ist sehr wahrscheinlich, dass zahlreiche konfliktträchtige Arten im Gebiet vorkommen. Eine geeignete Standortwahl ist nur erschwert möglich, da über die Hälfte des Quartierpotentials der Fläche mittel bis hoch bewertet wurde. Bei tatsächlichem Nachweis der prognostizierten Arten werden voraussichtlich regelmäßig Abschaltzeiten bei niedrigen und nur saisonal bei etwas höheren Windgeschwindigkeiten ausreichen, um die Kollisionsgefahr zu minimieren.</p>		
Erholung	Regionaler Wanderweg	-
Richtfunk	nicht betroffen	+
Hängegleiter	betroffen	-
Siedlungsnähe	Pufferung Außenbereichswohnen (Osten und Süden)	-
Zuwegung (LRA/Waldw./ Förster)	schwierig/schwarzwaldtypisch nicht unproblematisch	0
Regionalplan (vorl. Vorranggebiete)	nicht betroffen	
BFO	innerhalb 10 km Radius	
Erforderliche Untersuchungen		erforderlich
Spezielle artenschutzrechtliche Prüfung (saP)		x
Landschaftsbildbewertung		x

Der Suchraum wird aufgrund des Landschaftsbildes aus der weiteren Planung herausgenommen.

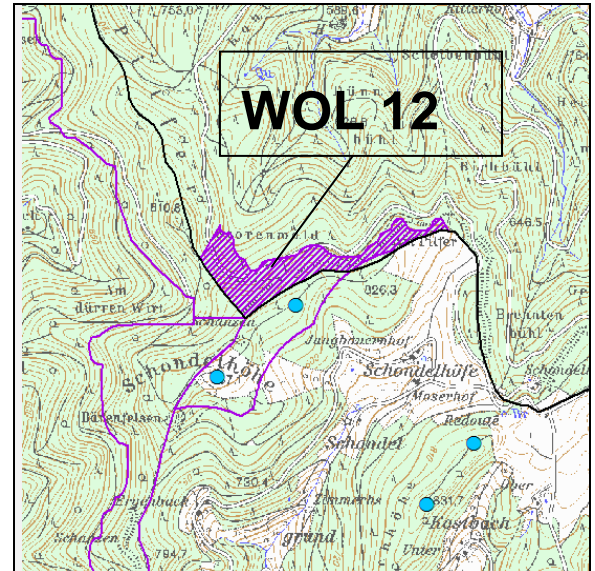
Zusammenstellung	
Größe	Yellow
Windhöffigkeit	Yellow
Prüfflächen	Orange
Artenschutz	Orange
Erholung	Orange
Richtfunk	Green
Hängegleiter	Orange
Siedlungsnähe	Orange
Zuwegung	Yellow
Regionalplan	White
Landschaftsbild	Yellow
Gesamt	White

Fotosimulation - WOL 8 - Blick von Kinzigtal Campingplatz – Richtung Süden



Stadt Wolfach

ÜBERARBEITETE SUCHRÄUME

Name **Am Pilfer****WOL 12****Größe** 9,5 ha**Lage** im Süden der Gemarkung
Wolfach, OT Kirnbach**Nutzung** Wald**Betroffene Gemeinden** außerhalb VVG:
Gutach, Hornberg OT Reichenbach**Suchraum wurde reduziert (Auerhuhn Kat. 1)****Größe** 9,5 ha

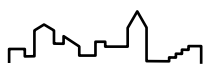
-

Windhöufigkeit großflächig 6,0 - 6,5 z.T. 6,75 m/s in 140 m

0

Prüfflächen

-

FFH-Gebiet nicht betroffen**Vogelschutzgebiet (VSG)** nicht betroffen**VSG – Puffer 700 m** nicht betroffen**NSG – Puffer 200 m** nicht betroffen**Bann-/Schonwald – Puffer 200 m** nicht betroffen**Naturdenkmal** nicht betroffen**Naturpark** betroffen (NP "Schwarzwald Mitte/Nord")**Landschaftsschutzgebiet (LSG)** nicht betroffen**Geschützte Biotope** nicht betroffen**Regionalplan** nicht betroffen**Schutzwälder** betroffen zu weniger als 5 % Bodenschutzwald**Auerhuhn** betroffen Kategorie 2**Generalwildwegeplan – Puffer 500 m** nicht betroffen**Wasserschutzgebiet** betroffen Zone III bzw. IIIA zu ca. 75 %**Denkmalschutz** betroffen Wolfach-Kinzigtal 1 Schondelhöhe

Artenschutz		-
<p>Vorläufige artenschutzrechtliche Aussage (Dr. Boschert, BIOPLAN, Bühl / FrInaT Freiburg):</p> <p>Konfliktpotential Vögel: hoch Auerhuhn Kategorie 2, wenige Beobachtungen (Überflüge) Rotmilan (Ostteil - 2 Reviere, 1 Brutbereich, 2x Revierverdacht); Wespenbussard (1 Beobachtung, keine Hinweise auf Brut) Baumfalke – keine Nachweise; Wintergast Raubwürger nicht nachgewiesen</p> <p>Konfliktpotential Fledermäuse: mittel bis hoch Es ist sehr wahrscheinlich, dass zahlreiche konfliktträchtige Arten im Gebiet vorkommen. Eine geeignete Standortwahl ist nur erschwert möglich, da über die Hälfte des Quartierpotentials der Fläche mittel bis hoch bewertet wurde. Bei tatsächlichem Nachweis der prognostizierten Arten werden voraussichtlich regelmäßig Abschaltzeiten bei niedrigen und nur saisonal bei etwas höheren Windgeschwindigkeiten ausreichen, um die Kollisionsgefahr zu minimieren.</p>		
Erholung	Regionaler Wanderweg (tangiert im Süden)	-
Richtfunk	betroffen	-
Hängegleiter	nicht betroffen	+
Siedlungsnähe	Pufferung Außenbereichswohnen (Südosten)	-
Zuwegung (LRA/Waldw./ Förster)	unproblematisch	+
Regionalplan (vorl. Vorranggebiete)	teilweise betroffen	
BFO	außerhalb 10 km Radius	
Erforderliche Untersuchungen		erforderlich
Spezielle artenschutzrechtliche Prüfung (saP)		x
Landschaftsbildbewertung		x

Der Suchraum wird als Konzentrationszone ausgewiesen.

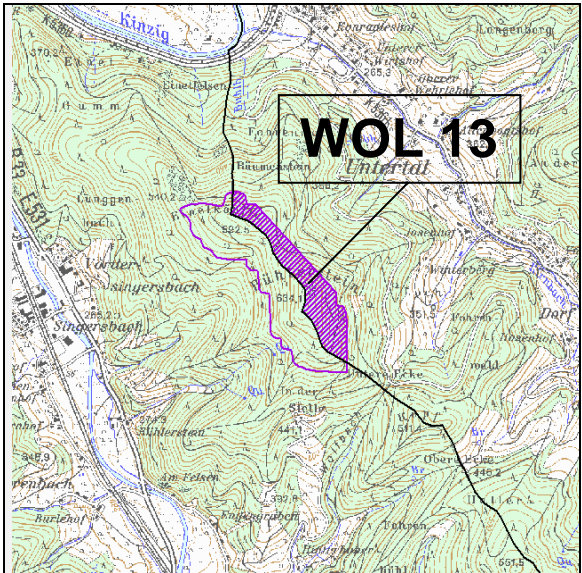
Zusammenstellung	
Größe	Orange
Windhöflichkeit	Yellow
Prüfflächen	Orange
Artenschutz	Orange
Erholung	Orange
Richtfunk	Orange
Hängegleiter	Green
Siedlungsnähe	Orange
Zuwegung	Green
Regionalplan	White
Landschaftsbild	Yellow
Gesamt	White

Fotosimulation - WOL 12 - Blick von Oberhalb Straßburgerhof – Richtung Südosten



Name	Bühlerstein	WOL 13
------	--------------------	---------------

Größe	8,7 ha
Lage	im Westen der Gemarkung Wolfach, OT Kirnbach
Nutzung	Wald
Betroffene Gemeinden	außerhalb VVG: Gutach
Keine Änderung gegenüber vorl. Suchraum	



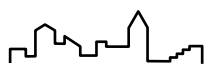
Größe	8,7 ha	-
--------------	--------	---

Windhöffigkeit	großflächig 6,25 - 6,5 m/s, z.T. 7,0 m/s in 140 m	0
-----------------------	---	---

Prüfflächen		-
--------------------	--	---

FFH-Gebiet	nicht betroffen
Vogelschutzgebiet (VSG)	nicht betroffen
VSG – Puffer 700 m	nicht betroffen
NSG – Puffer 200 m	nicht betroffen
Bann-/Schonwald – Puffer 200 m	nicht betroffen
Naturdenkmal	nicht betroffen
Naturpark	betroffen (NP "Schwarzwald Mitte/Nord")
Landschaftsschutzgebiet (LSG)	nicht betroffen
Geschützte Biotope	betroffen (1 kleinflächiges Waldbiotop)
Regionalplan	Vorrangbereich wertvolle Biotope *
Schutzwälder	betroffen zu ca. 95 % Bodenschutzwald
Auerhuhn	betroffen Kategorie 2
Generalwildwegeplan – Puffer 500 m	nicht betroffen
Wasserschutzgebiet	nicht betroffen
Denkmalschutz	nicht betroffen

* in der Gesamtfortschreibung entfallen



Artenschutz		-
<p>Vorläufige artenschutzrechtliche Aussage (Dr. Boschert, BIOPLAN, Bühl / FrInaT Freiburg): Konfliktpotential Vögel: hoch Auerhuhn Kategorie 2, einzelne Beobachtungen Rotmilan (Ostteil randlich - 2 Reviere, 1 Brutbereich); Wespenbussard und Baumfalke aufgrund Lebensraumsituation weiterhin denkbar; Wintergast Raubwürger unwahrscheinlich</p> <p>Konfliktpotential Fledermäuse: hoch bis sehr hoch Es ist sehr wahrscheinlich, dass zahlreiche konfliktträchtige Arten im Gebiet vorkommen. Eine geeignete Standortwahl ist nur erschwert möglich, da über die Hälfte des Quartierpotentials der Fläche hoch bewertet wurde. Bei tatsächlichem Nachweis der prognostizierten Arten werden voraussichtlich regelmäßig Abschaltzeiten bei niedrigen und nur saisonal bei etwas höheren Windgeschwindigkeiten ausreichen, um die Kollisionsgefahr zu minimieren.</p>		
Erholung	nicht betroffen	+
Richtfunk	nicht betroffen	+
Hängegleiter	nicht betroffen	+
Siedlungsnähe	-	+
Zuwegung (LRA/Waldw./ Förster)	problematisch	-
Regionalplan (vorl. Vorranggebiete)	nicht betroffen	
BFO	außerhalb 10 km Radius	
Erforderliche Untersuchungen		erforderlich
Spezielle artenschutzrechtliche Prüfung (saP)		x
Landschaftsbildbewertung		x

Der Suchraum wird aufgrund des Landschaftsbildes aus der weiteren Planung herausgenommen.

Zusammenstellung	
Größe	
Windhöflichkeit	
Prüfflächen	
Artenschutz	
Erholung	
Richtfunk	
Hängegleiter	
Siedlungsnähe	
Zuwegung	
Regionalplan	
Landschaftsbild	
Gesamt	

Fotosimulation - WOL 13 - Blick von Oberhalb Straßburgerhof – Richtung Süden

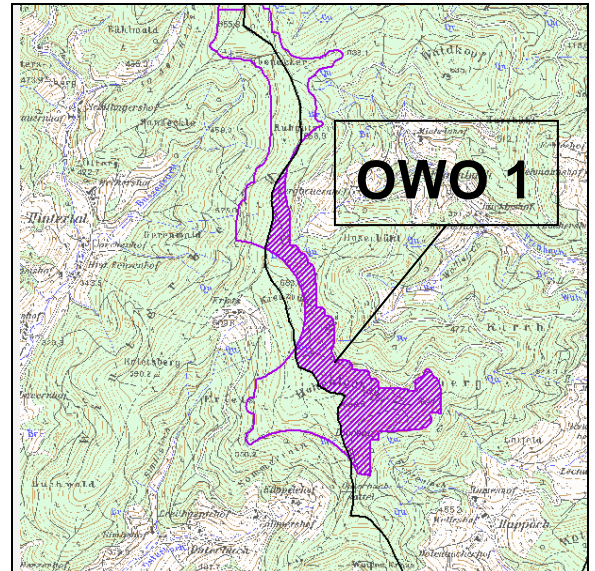


Gemeinde Oberwolfach

ÜBERARBEITETE SUCHRÄUME

Name	Hohenlochen/Kreuzbühl	OWO 1
------	------------------------------	--------------

Größe	35,0 ha
Lage	im Südwesten der Gemarkung Oberwolfach
Nutzung	Wald
Betroffene Gemeinden	außerhalb VVG: Hausach, OT Einbach
Keine Änderung gegenüber vorl. Suchraum	



Größe	35,0 ha	+
Windhöffigkeit	großflächig 6,5 m/s, z.T. > 7,0 m/s in 140 m	+
Prüfflächen		-
FFH-Gebiet	nicht betroffen	
Vogelschutzgebiet (VSG)	nicht betroffen	
VSG – Puffer 700 m	nicht betroffen	
NSG – Puffer 200 m	nicht betroffen	
Bann-/Schonwald – Puffer 200 m	nicht betroffen	
Naturdenkmal	nicht betroffen	
Naturpark	betroffen (NP "Schwarzwald Mitte/Nord")	
Landschaftsschutzgebiet (LSG)	nicht betroffen	
Geschützte Biotope	betroffen (1 kleinflächiges Waldbiotop)	
Regionalplan	nicht betroffen	
Schutzwälder	betroffen zu ca. 35 % Bodenschutzwald, zu ca. 15 % Erholungswald I	
Auerhuhn	betroffen Kategorie 2	
Generalwildwegeplan – Puffer 500 m	nicht betroffen	
Wasserschutzgebiet	nicht betroffen	
Denkmalschutz	nicht betroffen	



Artenschutz		-
<p>Vorläufige artenschutzrechtliche Aussage (Dr. Boschert, BIOPLAN, Bühl / FrInaT Freiburg): Konfliktpotential Vögel: hoch Auerhuhn Kategorie 2; einzelne Beobachtungen Wespenbussard (Balz auf Hausacher Seite) und Rotmilan (2 Reviere); Baumfalke aufgrund Lebensraumsituation denkbar (bisher keine Nachweise); Wintergast Raubwürger unwahrscheinlich</p> <p>Konfliktpotential Fledermäuse: mittel bis hoch Es ist sehr wahrscheinlich, dass zahlreiche konfliktträchtige Arten im Gebiet vorkommen. Eine geeignete Standortwahl ist nur erschwert möglich, da über die Hälfte des Quartierpotentials der Fläche mittel bis hoch bewertet wurde. Bei tatsächlichem Nachweis der prognostizierten Arten werden voraussichtlich regelmäßig Abschaltzeiten bei niedrigen und nur saisonal bei etwas höheren Windgeschwindigkeiten ausreichen, um die Kollisionsgefahr zu minimieren.</p>		
Erholung	Westweg (tangiert im Süden)	-
Richtfunk	nicht betroffen	+
Hängegleiter	betroffen	-
Siedlungsnähe	Pufferung Außenbereichswohnen (Nordosten u. Westen)	-
Zuwegung (LRA/Waldw./ Förster)	problematisch	-
Regionalplan (vorl. Vorranggebiete)	teilweise betroffen	
BFO	innerhalb 10 km Radius	
Erforderliche Untersuchungen		erforderlich
Spezielle artenschutzrechtliche Prüfung (saP)		x
Landschaftsbildbewertung		x

Der Suchraum wird als Konzentrationszone ausgewiesen.

Zusammenstellung	
Größe	
Windhöufigkeit	
Prüfflächen	
Artenschutz	
Erholung	
Richtfunk	
Hängegleiter	
Siedlungsnähe	
Zuwegung	
Regionalplan	
Landschaftsbild	
Gesamt	

Fotosimulation - OWO 1 - Blick von Oberwolfach Grünach – Richtung Südwesten

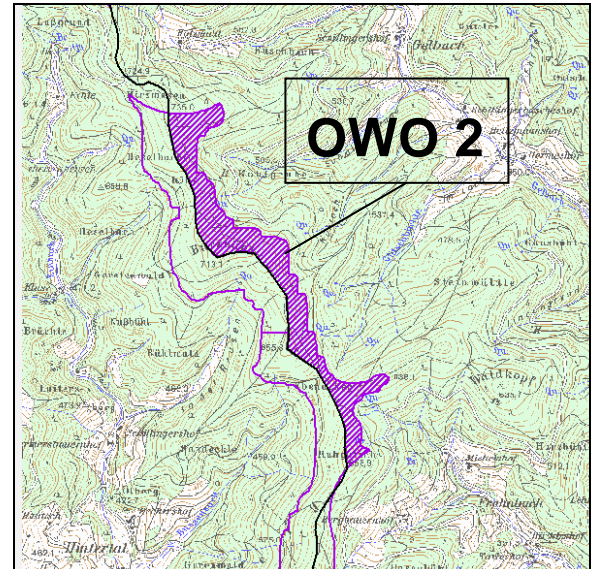


Gemeinde Oberwolfach

ÜBERARBEITETE SUCHRÄUME

Name	Burzbühl	OWO 2
------	-----------------	--------------

Größe	29,6 ha
Lage	im Westen der Gemarkung Oberwolfach
Nutzung	Wald
Betroffene Gemeinden	außerhalb VVG: Hausach, OT Einbach
Keine Änderung gegenüber vorl. Suchraum	



Größe	29,6 ha	+
Windhöffigkeit	großflächig 6,25 m/s, z.T. 6,75 m/s in 140 m	0
Prüfflächen		-
FFH-Gebiet	nicht betroffen	
Vogelschutzgebiet (VSG)	nicht betroffen	
VSG – Puffer 700 m	nicht betroffen	
NSG – Puffer 200 m	nicht betroffen	
Bann-/Schonwald – Puffer 200 m	nicht betroffen	
Naturdenkmal	nicht betroffen	
Naturpark	betroffen (NP "Schwarzwald Mitte/Nord")	
Landschaftsschutzgebiet (LSG)	nicht betroffen	
Geschützte Biotope	nicht betroffen	
Regionalplan	nicht betroffen	
Schutzwälder	betroffen zu ca. 25 % Bodenschutzwald	
Auerhuhn	betroffen Kategorie 2	
Generalwildwegeplan – Puffer 500 m	nicht betroffen	
Wasserschutzgebiet	nicht betroffen	
Denkmalschutz	nicht betroffen	

Artenschutz		0
<p>Vorläufige artenschutzrechtliche Aussage (Dr. Boschert, BIOPLAN, Bühl / FrInaT Freiburg): Konfliktpotential Vögel: hoch Auerhuhn Kategorie 2; einzelne randliche Beobachtungen (Überflüge) Wespenbussard und Rotmilan (3 Reviere); Baumfalke aufgrund Lebensraumsituation denkbar; Wintergast Raubwürger weitgehend unwahrscheinlich</p> <p>Konfliktpotential Fledermäuse: mittel Es ist sehr wahrscheinlich, dass zahlreiche konflikträchtige Arten im Gebiet vorkommen. Durch eine geeignete Standortwahl sollte jedoch der Verlust von Lebensraum vermeidbar sein. Bei tatsächlichem Nachweis der prognostizierten Arten werden voraussichtlich regelmäßig Abschaltzeiten bei niedrigen Windgeschwindigkeiten ausreichen, um die Kollisionsgefahr zu minimieren.</p>		
Erholung	Westweg	-
Richtfunk	nicht betroffen	+
Hängegleiter	nicht betroffen	+
Siedlungsnähe	Pufferung Außenbereichswohnen (Norden)	-
Zuwegung (LRA/Waldw./ Förster)	teilweise problematisch	-
Regionalplan (vorl. Vorranggebiete)	teilweise betroffen	
BFO	teilweise innerhalb 10 km Radius	
Erforderliche Untersuchungen		erforderlich
Spezielle artenschutzrechtliche Prüfung (saP)		x
Landschaftsbildbewertung		x

Der Suchraum wird als Konzentrationszone ausgewiesen.

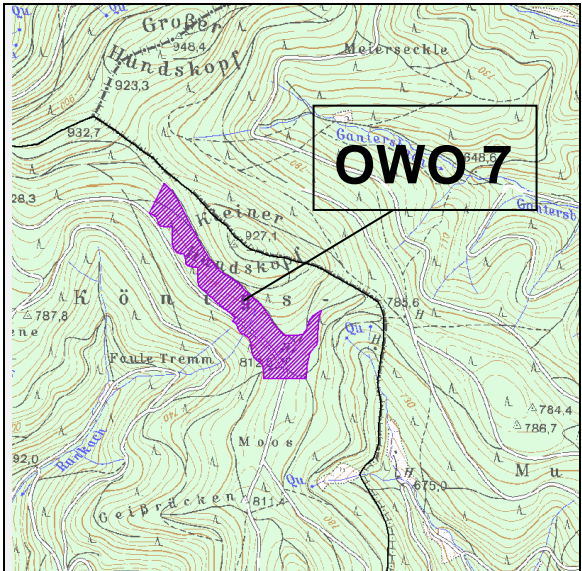
Zusammenstellung	
Größe	
Windhöufigkeit	
Prüfflächen	
Artenschutz	
Erholung	
Richtfunk	
Hängegleiter	
Siedlungsnähe	
Zuwegung	
Regionalplan	
Landschaftsbild	
Gesamt	

Fotosimulation - OWO 2 - Blick von Hausach Hintertal – Richtung Nordosten



Name	Großer Hundskopf	OWO 7
------	-------------------------	--------------

Größe	10,0 ha
Lage	im Norden der Gemarkung Oberwolfach
Nutzung	Wald
Betroffene Gemeinden	außerhalb VVG: keine
Suchraum wurde reduziert (Auerhuhn Kat. 1, WSG Zone I und II bzw. IIA)	



Größe	10,0 ha	0
Windhöffigkeit	großflächig 6,25 - 6,5 m/s, z.T. 7,0 m/s in 140 m	0
Prüfflächen		-
FFH-Gebiet	nicht betroffen	
Vogelschutzgebiet (VSG)	betroffen zu 100 % (VSG Nordschwarzwald)	
VSG – Puffer 700 m	betroffen	
NSG – Puffer 200 m	nicht betroffen	
Bann-/Schonwald – Puffer 200 m	nicht betroffen	
Naturdenkmal	nicht betroffen	
Naturpark	betroffen (NP "Schwarzwald Mitte/Nord")	
Landschaftsschutzgebiet (LSG)	nicht betroffen	
Geschützte Biotope	nicht betroffen	
Regionalplan	nicht betroffen	
Schutzwälder	betroffen zu ca. 25 % Bodenschutzwald zu ca. 30 % Erholungswald II	
Auerhuhn	betroffen Kategorie 2	
Generalwildwegeplan – Puffer 500 m	betroffen Lage im Korridor und im Puffer	
Wasserschutzgebiet	betroffen Zone III bzw. IIIA zu ca. 40 %	
Denkmalschutz	nicht betroffen	

Artenschutz		0
<p>Vorläufige artenschutzrechtliche Aussage (Dr. Boschert, BIOPLAN, Bühl / FrInaT Freiburg): Konfliktpotential Vögel: hoch Auerhuhn Kategorie 2, Wespenbussard und Baumfalke aufgrund Lebensraumsituation weiterhin denkbar; Wintergast Raubwürger weiterhin möglich, Rotmilan (1 Revier)</p> <p>Konfliktpotential Fledermäuse: gering bis mittel Es ist wahrscheinlich, dass konfliktträchtige Arten im Gebiet vorkommen. Durch eine geeignete Standortwahl sollte jedoch der Verlust von Lebensraum vermeidbar sein. Bei tatsächlichem Nachweis der prognostizierten Arten werden voraussichtlich regelmäßig Abschaltzeiten bei niedrigen Windgeschwindigkeiten ausreichen, um die Kollisionsgefahr zu minimieren.</p>		
Erholung	Regionaler Wanderweg (tangiert im Süden)	-
Richtfunk	nicht betroffen	+
Hängegleiter	nicht betroffen	+
Siedlungsnähe	-	+
Zuwegung (LRA/Waldw./ Förster)	gut möglich	+
Regionalplan (vorl. Vorranggebiete)	nicht betroffen	
BFO	innerhalb 10 km Radius	
Erforderliche Untersuchungen		erforderlich
Spezielle artenschutzrechtliche Prüfung (saP)		x
Landschaftsbildbewertung		x

Der Suchraum wird aufgrund des Landschaftsbildes aus der weiteren Planung herausgenommen.

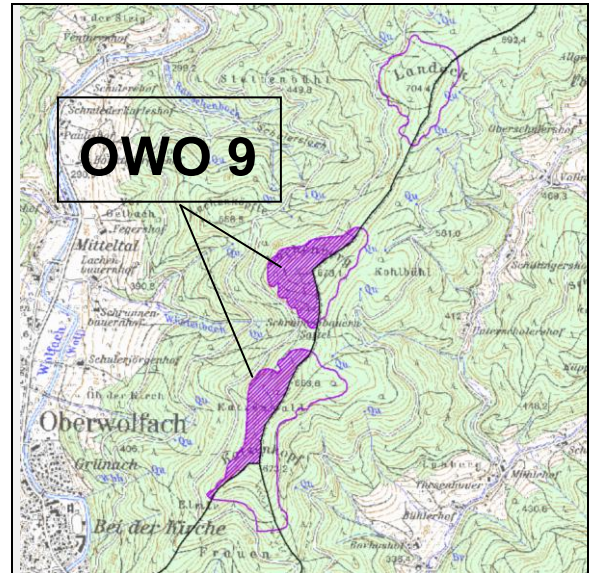
Zusammenstellung	
Größe	Yellow
Windhöufigkeit	Yellow
Prüfflächen	Orange
Artenschutz	Yellow
Erholung	Orange
Richtfunk	Green
Hängegleiter	Green
Siedlungsnähe	Green
Zuwegung	Green
Regionalplan	White
Landschaftsbild	Green
Gesamt	White

Fotosimulation - OWO 7 - Blick von Oberwolfach Rankach Isenmannshof – Richtung Nordosten



Name	Katzenkopf/Lachenkopf	OWO 9
------	------------------------------	--------------

Größe	16,7 ha (2 Teilflächen)
Lage	im Südosten der Gemarkung Oberwolfach
Nutzung	Wald
Betroffene Gemeinden	außerhalb VVG: keine
Keine Änderung gegenüber vorl. Suchraum	



Größe	16,7 ha	0
--------------	---------	----------

Windhöffigkeit	großflächig 6,25 m/s in 140 m	0
-----------------------	-------------------------------	----------

Prüfflächen		-
FFH-Gebiet	nicht betroffen	
Vogelschutzgebiet (VSG)	nicht betroffen	
VSG – Puffer 700 m	nicht betroffen	
NSG – Puffer 200 m	nicht betroffen	
Bann-/Schonwald – Puffer 200 m	nicht betroffen	
Naturdenkmal	nicht betroffen	
Naturpark	betroffen (NP "Schwarzwald Mitte/Nord")	
Landschaftsschutzgebiet (LSG)	nicht betroffen	
Geschützte Biotope	nicht betroffen	
Regionalplan	nicht betroffen	
Schutzwälder	betroffen zu ca. 30 % Bodenschutzwald	
Auerhuhn	betroffen Kategorie 2 und 3	
Generalwildwegeplan – Puffer 500 m	nicht betroffen	
Wasserschutzgebiet	nicht betroffen	
Denkmalschutz	nicht betroffen	

Artenschutz		-
<p>Vorläufige artenschutzrechtliche Aussage (Dr. Boschert, BIOPLAN, Bühl / FrInaT Freiburg):</p> <p>Konfliktpotential Vögel: hoch Auerhuhn Kategorien 2 und 3 (südl. Fläche überwiegend 2, nördl. überwiegend 3); randliche Beobachtungen Rotmilan; Wespenbussard und Baumfalke aufgrund Lebensraumsituation weiterhin denkbar; Wintergast Raubwürger weitgehend unwahrscheinlich</p> <p>Konfliktpotential Fledermäuse: nördl. Teilfläche: mittel Es ist sehr wahrscheinlich, dass zahlreiche konflikträchtige Arten im Gebiet vorkommen. Durch eine geeignete Standortwahl sollte jedoch der Verlust von Lebensraum vermeidbar sein. Bei tatsächlichem Nachweis der prognostizierten Arten werden voraussichtlich regelmäßig Abschaltzeiten bei niedrigen Windgeschwindigkeiten ausreichen, um die Kollisionsgefahr zu minimieren.</p> <p>südl. Teilfläche: mittel bis hoch Es ist sehr wahrscheinlich, dass zahlreiche konflikträchtige Arten im Gebiet vorkommen. Eine geeignete Standortwahl ist nur erschwert möglich, da über die Hälfte des Quartierpotentials der Fläche mittel bis hoch bewertet wurde. Bei tatsächlichem Nachweis der prognostizierten Arten werden voraussichtlich regelmäßig Abschaltzeiten bei niedrigen und nur saisonal bei etwas höheren Windgeschwindigkeiten ausreichen, um die Kollisionsgefahr zu minimieren.</p>		
Erholung	Regionaler u. örtlicher Wanderweg (tangieren im Westen)	-
Richtfunk	nicht betroffen	+
Hängegleiter	nicht betroffen	+
Siedlungsnähe	-	+
Zuwegung (LRA/Waldw./ Förster)	gut möglich	+
Regionalplan (vorl. Vorranggebiete)	wird geprüft	
BFO	innerhalb 7 km Radius	
Erforderliche Untersuchungen		erforderlich
Spezielle artenschutzrechtliche Prüfung (saP)		x
Landschaftsbildbewertung		x

Der Suchraum wird aufgrund des Landschaftsbildes aus der weiteren Planung herausgenommen.

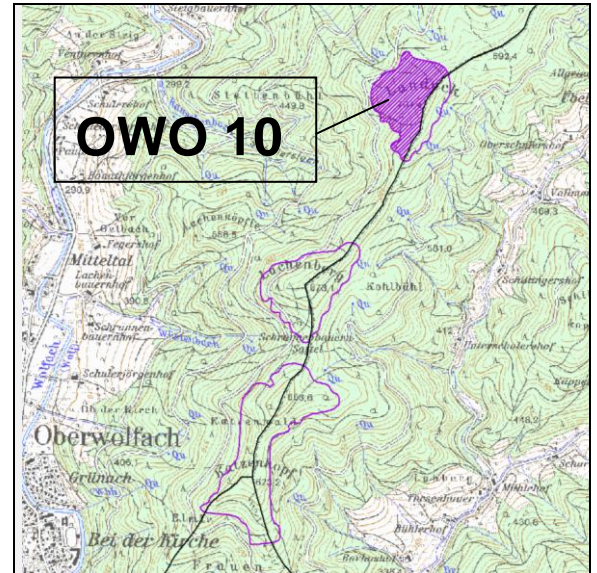
Zusammenstellung	
Größe	Yellow
Windhöufigkeit	Yellow
Prüfflächen	Orange
Artenschutz	Orange
Erholung	Orange
Richtfunk	Green
Hängegleiter	Green
Siedlungsnähe	Green
Zuwegung	Green
Regionalplan	White
Landschaftsbild	Yellow
Gesamt	White

Fotosimulation - OWO 9 - Blick von Oberwolfach Untertal – Richtung Nordosten



Name	Landeck/Oberwasser	OWO 10
------	---------------------------	---------------

Größe	9,9 ha
Lage	im Osten der Gemarkung Oberwolfach
Nutzung	Wald
Betroffene Gemeinden	außerhalb VVG: keine
Keine Änderung gegenüber vorl. Suchraum	



Größe	9,9 ha	-
Windhöffigkeit	großflächig 6,25 m/s in 140 m	0
Prüfflächen		0
FFH-Gebiet	nicht betroffen	
Vogelschutzgebiet (VSG)	nicht betroffen	
VSG – Puffer 700 m	nicht betroffen	
NSG – Puffer 200 m	nicht betroffen	
Bann-/Schonwald – Puffer 200 m	nicht betroffen	
Naturdenkmal	nicht betroffen	
Naturpark	betroffen (NP "Schwarzwald Mitte/Nord")	
Landschaftsschutzgebiet (LSG)	nicht betroffen	
Geschützte Biotope	nicht betroffen	
Regionalplan	nicht betroffen	
Schutzwälder	nicht betroffen	
Auerhuhn	betroffen Kategorie 3	
Generalwildwegeplan – Puffer 500 m	nicht betroffen	
Wasserschutzgebiet	nicht betroffen	
Denkmalschutz	nicht betroffen	

Artenschutz		0
<p>Vorläufige artenschutzrechtliche Aussage (Dr. Boschert, BIOPLAN, Bühl / FrInaT Freiburg): Konfliktpotential Vögel: hoch Auerhuhn Kategorie 3; randliche Beobachtungen Rotmilan; Wespenbussard und Baumfalke aufgrund Lebensraumsituation denkbar; Wintergast Raubwürger weitgehend unwahrscheinlich</p> <p>Konfliktpotential Fledermäuse: mittel Es ist sehr wahrscheinlich, dass zahlreiche konflikträchtige Arten im Gebiet vorkommen. Durch eine geeignete Standortwahl sollte jedoch der Verlust von Lebensraum vermeidbar sein. Bei tatsächlichem Nachweis der prognostizierten Arten werden voraussichtlich regelmäßig Abschaltzeiten bei niedrigen Windgeschwindigkeiten ausreichen, um die Kollisionsgefahr zu minimieren.</p>		
Erholung	Regionaler Wanderweg (tangiert im Westen)	-
Richtfunk	nicht betroffen	+
Hängegleiter	nicht betroffen	+
Siedlungsnähe	-	+
Zuwegung (LRA/Waldw./ Förster)	gut möglich	+
Regionalplan (vorl. Vorranggebiete)	wird geprüft	
BFO	innerhalb 7 km Radius	
Erforderliche Untersuchungen		erforderlich
Spezielle artenschutzrechtliche Prüfung (saP)		x
Landschaftsbildbewertung		x

Der Suchraum wird aufgrund des Landschaftsbildes aus der weiteren Planung herausgenommen.

Zusammenstellung	
Größe	
Windhöufigkeit	
Prüfflächen	
Artenschutz	
Erholung	
Richtfunk	
Hängegleiter	
Siedlungsnähe	
Zuwegung	
Regionalplan	
Landschaftsbild	
Gesamt	

Fotosimulation - OWO 10 - Blick von Oberwolfach Mitteltal – Richtung Nordosten

