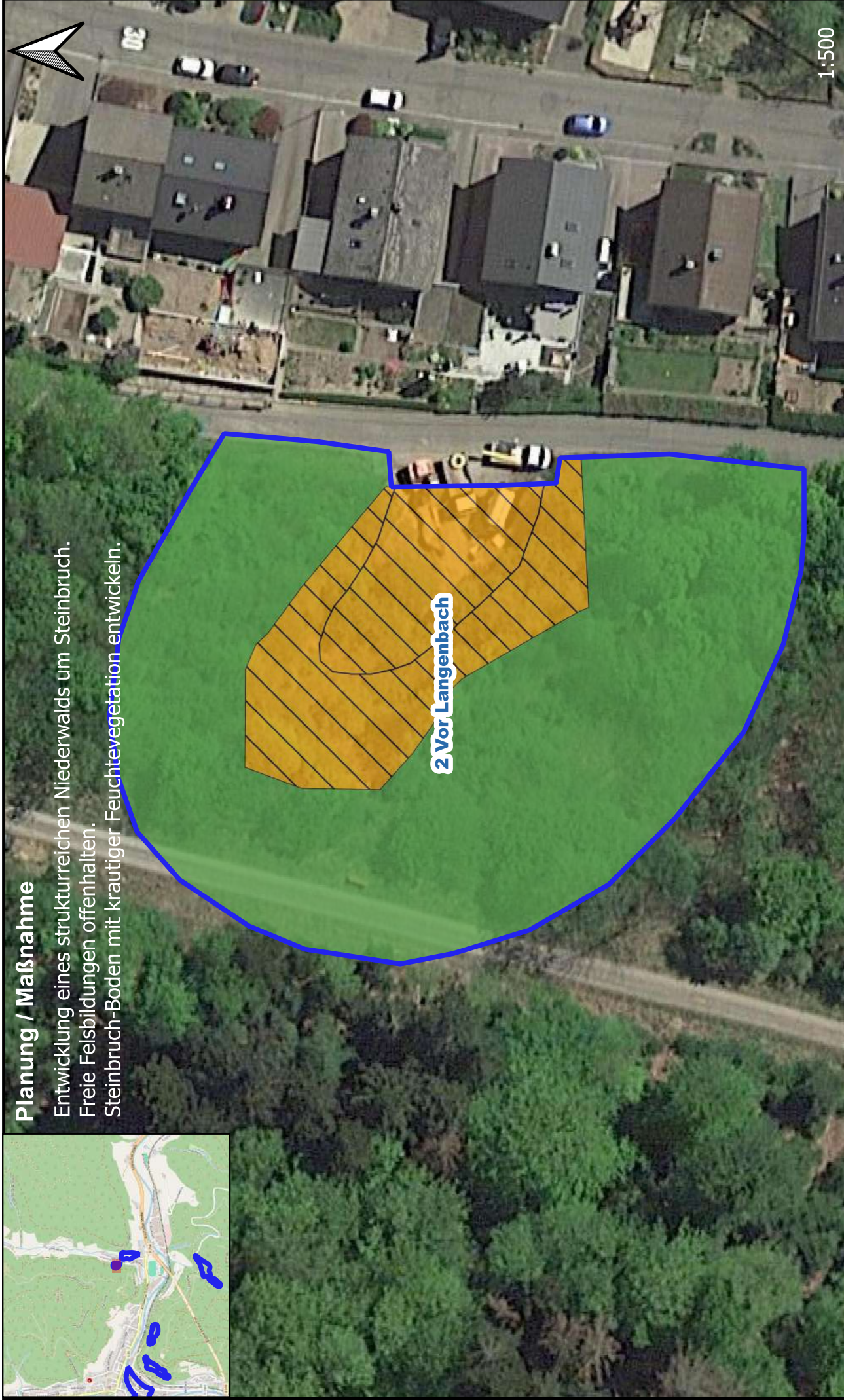


Planung / Maßnahme

Entwicklung eines strukturreichen Niederwalds um Steinbruch.
Freie Felsbildungen offenhalten.
Steinbruch-Boden mit krautiger Feuchtevegetation entwickeln.




Ausgleichsflächen

Biotoptypen (Bestand vor Maßnahmenumsetzung)

Mischbestand mit überwiegendem Nadelbaumanteil (59.22)

 Maßnahme umgesetzt

 Anthropogen freigelegte Felsbildung (21.12)

