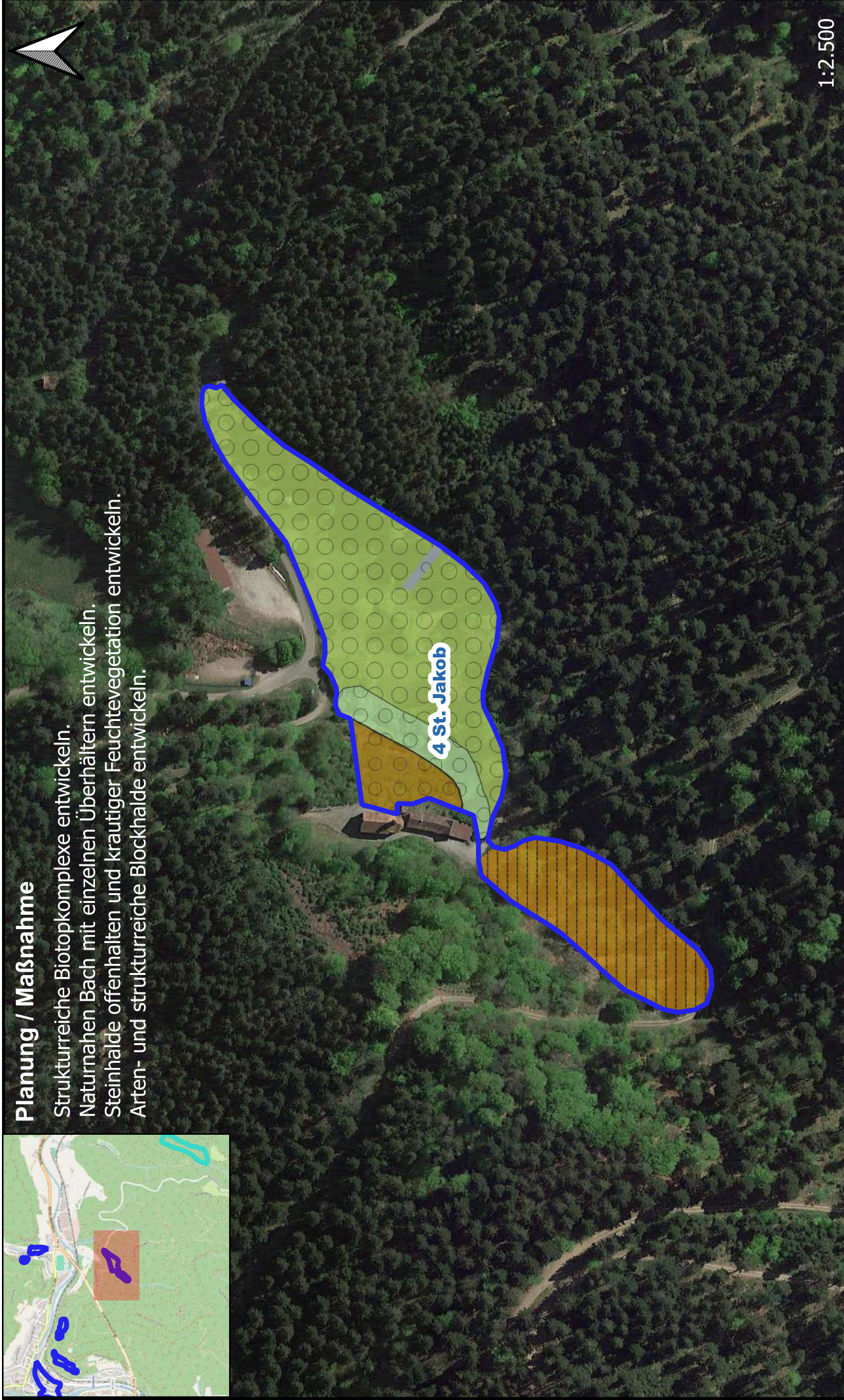



Planung / Maßnahme


Strukturreiche Biotopkomplexe entwickeln.
Naturnahen Bach mit einzelnen Überhältern entwickeln.
Steinhalde offenhalten und krautiger Feuchtevegetation entwickeln.
Arten- und strukturreiche Blockhalde entwickeln.





1:2.500

Ausgleichsflächen

 Maßnahme umgesetzt

 Steinriegel (23.20)

 Gebüsch mittlerer Standorte (42.20)

 Streuobstbestand (45.40)